



Cycle de cinéma chinois

De l'écrit à l'écran 7^{ème} saison



**Pour explorer les rapports entre
cinéma et littérature**

Entrée libre

D'octobre 2016 à juin 2017

Programme et information : <http://confucius.univ-paris7.fr>

CENTRE DE DOCUMENTATION
SUR LE CINÉMA CHINOIS



影巴
資黎
料中
國電
心電
CDCC Paris

Cycle de cinéma chinois
De l'écrit à l'écran
7^{ème} saison

Programme de l'année 2016-2017

I. Octobre-Décembre 2016

En lien avec le Festival du cinéma chinois de Paris :

sur la thématique des films dits "de minorités" et à l'occasion de la venue à Paris de Pema Tsenden

1. Jeudi 27 octobre 2016 de 18h à 20h – Amphi 4C - 1^{er} étage Halle aux Farines

《盗马贼》 / *dao ma zei* / **Le Voleur de chevaux** de Tian Zhuangzhuang 田壮壮 1986 – 88'

Scénario de l'écrivain du Gansu Zhang Rui 张锐

2. Jeudi 24 novembre 2016 de 18h à 20h – Amphi 4C - 1^{er} étage Halle aux Farines

《老狗》 / *lao gou* / **Old Dog**, écrit et réalisé par Pema Tsenden 万玛才旦, 2011 – 93'

II. Janvier-Mai 2017 - Les classiques

Un grand classique

3. Jeudi 19 janvier 2017 de 18h à 20h – Amphi 5C - 1^{er} étage Halle aux Farines

《小城之春》 / *xiao cheng zhi chun* / **Printemps dans une petite ville** de Fei Mu 费穆 1948 - 85'

D'après un scénario de Li Tianji 李天济 écrit à la demande de Wu Zuguang 吴祖光

Deux films historiques de Tian Zhuangzhuang 田壮壮

4. Jeudi 26 janvier 2017 de 18h à 20h – Amphi 5C - 1^{er} étage Halle aux Farines

《大太监李莲英》 / *Da taijian li liangying* / **L'eunuque impérial Li Liangying** 1991- 103'

Scénario de Guo Tianxiang 郭天翔 basé sur des documents d'archives

5. Jeudi 2 février 2017 de 18h à 20h – Amphi 5C - 1^{er} étage Halle aux Farines

《蓝风筝》 / *Lan fengzheng* / **Le Cerf-volant bleu** 1993 – 140'

Scénario de Xiao Mao 肖矛

Années 1980-1990

6. Jeudi 9 février 2017 de 18h à 20h – Amphi 5C - 1^{er} étage Halle aux Farines

《野山》 / *Ye Shan* / **In the Wild Mountains** de Yan Xueshu 颜学恕 1986 – 100'

Adapté d'une nouvelle de Jia Pingwa 贾平凹

7. Jeudi 16 février 2017 de 18h à 20h – Amphi 5C - 1^{er} étage Halle aux Farines

《顽主》 / *Wan zhu* / **The Trouble Shooters** de Mi Jiashan 米家山 1988 – 110'

Scénario de Wang Shuo 王朔 adapté de son roman éponyme.

Années 2000-2010

8. Jeudi 2 mars 2017 de 18h à 20h – Amphi 5C - 1^{er} étage Halle aux Farines

《海鲜》 / *Haixian* / **Sea Food** écrit et réalisé par Zhu Wen 朱文 2001 – 86’

Marque son passage de l’écriture au cinéma.

9. Jeudi 16 mars 2017 de 18h à 20h – Amphi 5C - 1^{er} étage Halle aux Farines

《一个陌生女人的来信》 / *Yi ge mosheng nürende lai xin* /

Lettre d’une inconnue de Xu Jinglei 徐静蕾 2004 – 89’

Adapté de la nouvelle éponyme de Stefan Zweig.

10. Jeudi 30 mars 2017 de 18h à 20h – Amphi 5C - 1^{er} étage Halle aux Farines

《求求你，表扬我》 / *Qiu qiu ni, biao yang wo* /

Gimme Kudos de Huang Jianxin 黄建新 2005 – 99’

Adapté du roman de Bei Bei 北北 « Prière de chanter mes louanges » 《请表扬我》

11. Jeudi 20 avril 2017 de 18h à 20h – Amphi 5C - 1^{er} étage Halle aux Farines

《天下无贼》 / *Tianxia wu zei* /

A World Without Thieves de Feng Xiaogang 冯小刚 2004 – 110’

Adapté d’une nouvelle de Zhao Benfu 赵本夫

12. Jeudi 11 mai 2017 de 18h à 20h – Amphi 5C - 1^{er} étage Halle aux Farines

《推拿》 / *Tuina* / **Blind Massage** de Lou Ye 娄烨 2014 – 114’

Adapté du roman éponyme de Bi Feiyu 毕飞宇

Institut Confucius de l’université Paris Diderot-Paris 7

Bâtiment des Grands Moulins

10 Esplanade des Grands Moulins

Paris 13.

Programmation : Marie-Claire Quiquemelle / Brigitte Duzan / Luisa Prudentino

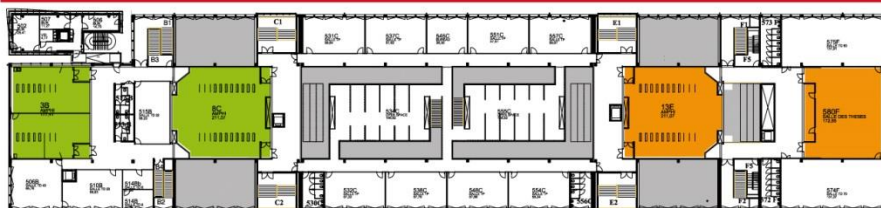
Présentation des séances et animation : Brigitte Duzan / Luisa Prudentino / Ji Qiaowei



HALL C

esplanade des Grands Moulins

HALL E



Amphi 3B

Amphi 8C

Amphi 13E

rue Françoise Dolto

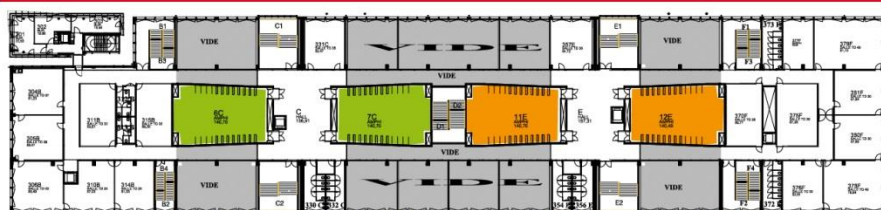
étage 5

Amphi 3B - escalier B3/B4
Amphi 8C - escalier B1/B2
AMPHI 13E - escalier E1/E2
Salle 580F (salle des thèses)
escalier F1/F2



étage 4

Salles 418C/419C - escalier C1/C2
Salles 470E/471E - escalier F1/F2



Amphi 6C

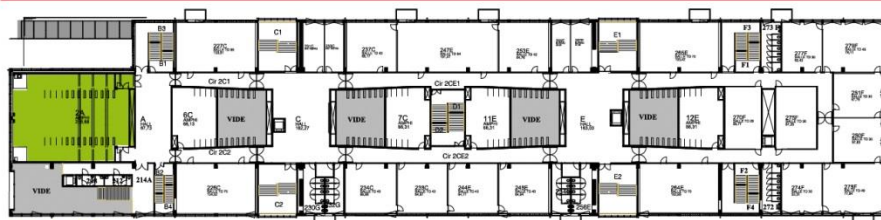
Amphi 7C

Amphi 11E

Amphi 12E

étage 3

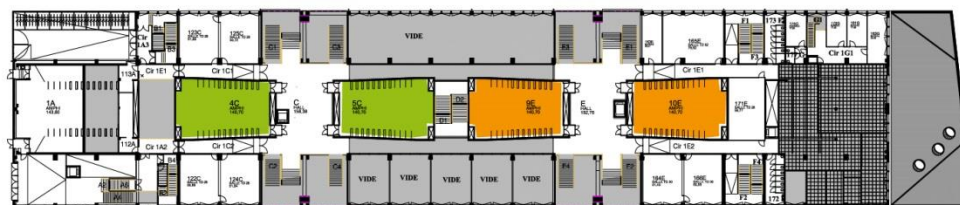
Amphi 6C/7C - escalier C1/C2
Amphi 11E/12E - escalier E1/E2



Amphi 2A

étage 2

Amphi 2A - escalier B1/B2



Amphi 4C

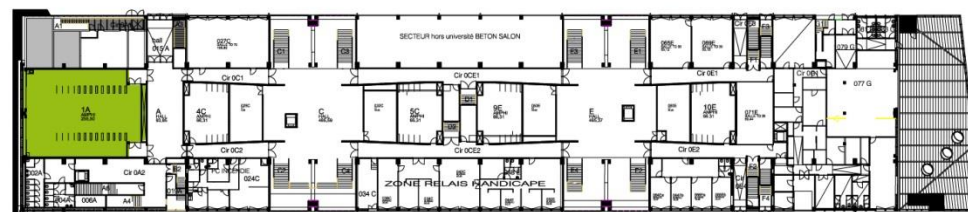
Amphi 5C

Amphi 9E

Amphi 10E

étage 1

Amphi 4C/5C - escalier C1/C2
Amphi 9E/10E - escalier E1/E2



Amphi 1A

Salles situées côté "esplanades" ont des numéros impairs, salles situées côté "seine" ont des numéros pairs.

rez-de-chaussée

Amphi 1A

Quai Panhard Lévassor